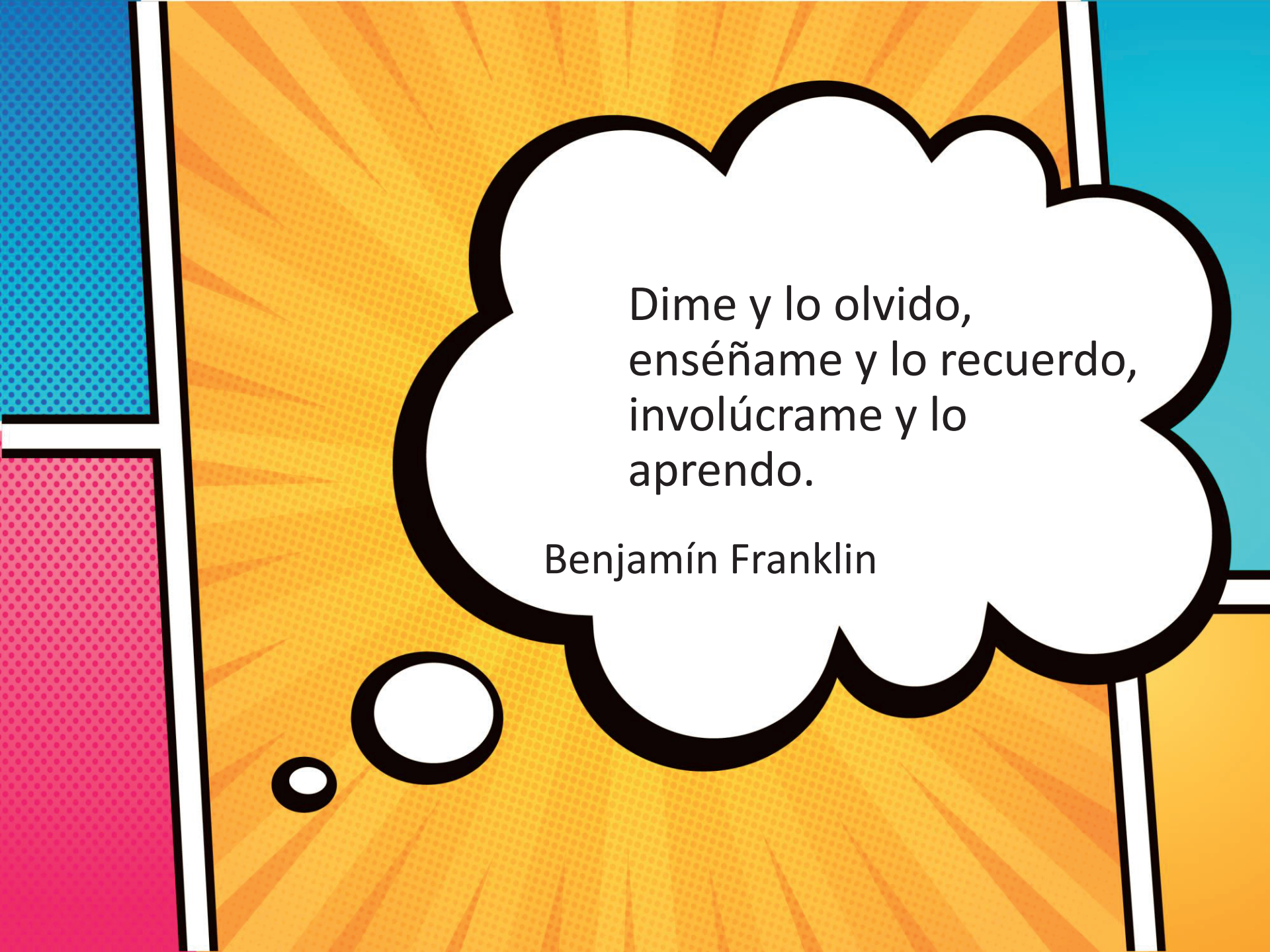




# MATHS<sup>®</sup>

## COMICS





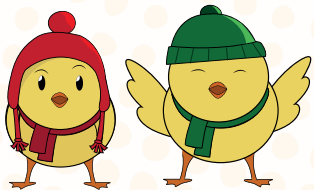
Dime y lo olvido,  
enséñame y lo recuerdo,  
involúcrame y lo  
aprendo.

Benjamín Franklin



# ¿Quiénes somos?

- ❧ Somos centros de acompañamiento matemático para niños de primaria y secundaria, nuestra metodología de trabajo es 100% humanista y personalizada, somos expertos en transmitir la comprensión matemática a través de la neuroeducación para que los niños entiendan y asimilen esta materia de una forma simple, sencilla y divertida.
- ❧ Con nuestra experiencia de +10 años creamos nuestros propios libros y material interactivo para que el niño viva una experiencia diferente, disruptiva y transversal.

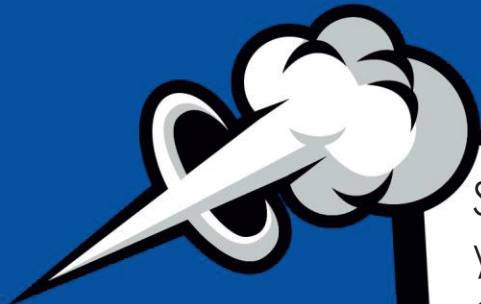


# FILOSOFÍA ORGANIZACIONAL

## MISIÓN

Promover, desarrollar e innovar en la ciencia matemática, la neuroeducación y los valores humanos; mediante nuestra metodología aplicada en los programas especializados, inspirados desde la investigación de campo.

## VISIÓN



Ser los líderes en neuroeducación, con programas, productos y servicios innovadores que impulsen y promuevan el desarrollo cognitivo y matemático de las personas.





# HISTORIA

**M4TH3 COMICS** es el resultado de una investigación doctoral en educación que se realizó en niños sobresalientes en esta materia, con el objetivo de tener información sobre sus habilidades cognitivas, para enseñar a aquellos niños que no lo son.

Recordando la propia historia de vida en etapas escolares, y mediante la inspiración de nuestro buen amigo perruno Boris se crean estos cómics. Boris es parte de nuestra vida, de la familia, él es nuestro personaje principal inspirado por los muchos niños y niñas que hemos conocido a los que no necesariamente les gustan las matemáticas, es un perro-lobo que vive aventuras en las que tiene que resolver problemas solo, con sus amigos y hasta con sus enemigos, en las historietas reirá, se frustrará, se enojará y hasta berrinches hará, igual que lo que sucede con cualquier niño o niña, aprenderá a descubrirse él mismo y a desarrollar sus propias habilidades para comprender no sólo matemáticas, sino su aplicación en la vida misma con los errores y aciertos de las decisiones que tendrá que tomar.

Boris fue en vida nuestro compañero de viaje, un perro husky siberiano, que hizo amistad con muchos perros y hasta gatos, la mayoría sí son o fueron de la vida real y nos llena de orgullo hacerles honor con estas historietas. Nuestro trabajo de más de 10 años de investigación, es una propuesta neuro educativa, divertida y formativa para abordar el mundo integral de los niños y niñas de edad escolar. ¡Tenemos mucho que platicar, compartir, aprender y seguir descubriendo!

¡Gracias por estar aquí!

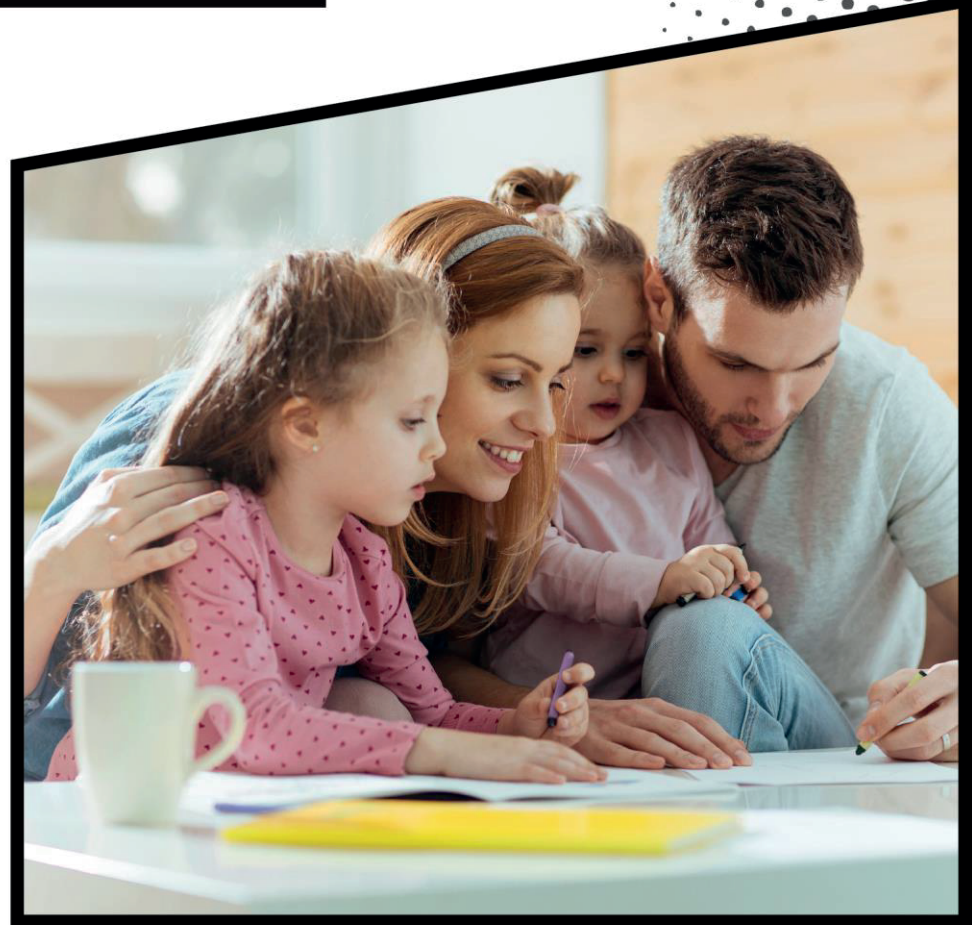
# PERFIL INVERSIONISTA

## ¿Qué buscamos?

- Personas que tengan de 30 a 60 años, preferentemente con carrera concluida y experiencia en la administración de un negocio, supervisión del personal, conocimientos en capacitación y servicio al cliente.
- Que tenga gusto por la educación y que busque un enfoque humanista para la enseñanza en los pequeños.

## Valores y habilidades

- Sociabilidad
- Responsabilidad
- Disciplina
- Confiabilidad
- Organización
- Asertividad
- Resolución de problemas
- Liderazgo
- Trabajo en equipo





# Nuestros diferenciadores

- 🌻 Metodología personalizada de acompañamiento para cada niñ@.
- 🌻 Plan de trabajo adaptado a las necesidades del niñ@.
- 🌻 Apoyo en temas específicos solicitados.
- 🌻 Sin guías aburridas, sin copias interminables.
- 🌻 Amigables con el medio ambiente.
- 🌻 Plataforma propia para enseñanza con actualizaciones continuas.
- 🌻 El material se adapta al niño, no el niño al material.



# Nuestras ventajas como franquicia

- 🌻 Asesoría y acompañamiento en todo el proceso de apertura y operación inicial.
- 🌻 Monto de regalías justo para aumentar las utilidades de nuestros franquiciatarios.
- 🌻 Constante oferta de nuevos productos para generar ingresos extras a los recurrentes.
- 🌻 Atractiva y memorable imagen corporativa.
- 🌻 Capacitación continua a la plantilla laboral.





# DATOS DE INVERSIÓN

CUOTA DE FRANQUICIA	
Uso de marcas y manuales	\$ 75,000.00 MXN
Pre contrato	\$ 30,000.00 MXN
Pre apertura	\$ 58,000.00 MXN
Capacitación	\$ 58,000.00 MXN
Apoyo de inauguración	\$ 19,000.00 MXN

PRE OPERATIVOS	\$ 30,000.00 MXN
ADECUACIÓN DEL LOCAL	\$ 40,000.00 MXN
MOBILIARIO Y EQUIPO	\$ 60,000.00 MXN
INVENTARIO INICIAL Y OTROS	\$ 30,000.00 MXN

**INVERSIÓN INICIAL TOTAL**

**\$400,000.00 MXN**

Las cantidades son estimadas y dependerán del tamaño y condiciones del local, entre otros factores.  
Las cantidades NO INCLUYEN IVA.

- **REGALÍAS: 10%**
- **FONDO DE PUBLICIDAD:  
\$ 3,500.00/mensual**
- **RETORNO DE INVERSIÓN  
ESTIMADO (ROI)  
17 Meses**





REQUIERE UN LOCAL  
MÍNIMO 30m<sup>2</sup>



La enseñanza que deja huella no es  
la que se hace de cabeza a cabeza,  
sino de corazón a corazón.

Howard G. Hendricks





# CONFIDENCIALIDAD

Este documento, sus contenidos, archivos adjuntos y referencias a otros archivos o direcciones electrónicas son de carácter informativo. no representan ni deben entenderse de ninguna manera como una oferta comercial ni promesa de ningún tipo sobre el otorgamiento de una franquicia **M4TH3 COMICS**.

La información presentada, es solamente una referencia y no representa promesa sobre el nivel de ventas, ni promesa sobre resultados actuales o futuros. Los datos financieros representan ejemplos y supuestos del comportamiento de un modelo bajo condiciones normales de operación y en su etapa de madurez.

Los montos de la inversión mostrada son un supuesto para una modelo de franquicia estándar, y podrá variar una vez determinada la forma de operar de cada uno de los franquiciatarios de acuerdo a cada una de sus condiciones propuestas al arranque y aprobación de la franquicia

**M4TH3 COMICS**





# ANEXO 5. PRE- SOLICITUD

Te damos las gracias por el interés mostrado en nuestra franquicia **M4TH3COMICS**, una franquicia dinámica y llena de compromiso con nuestra red de franquicias.

Te pedimos respondas el siguiente cuestionario, el cual nos permite conocer con quién tendremos contacto y brindarte un buen acompañamiento durante todo este proceso.

Nombre:

Dirección:

Teléfono Fijo:

Celular:

Email:

# DATOS DE CONTACTO



E-MAIL

[franquicias@mathe-comics.com](mailto:franquicias@mathe-comics.com)



FACEBOOK

[@MATHECOMICSOFICIAL](https://www.facebook.com/MATHECOMICSOFICIAL)



WEB

[www.mathe-comics.com](http://www.mathe-comics.com)

